

**AWG**

IMPORTAÇÃO E EXPORTAÇÃO LTDA.





## A **AWG**

**GLASSWARE** é uma empresa de importação especializada

em ferragens e acessórios de alta qualidade para vidros temperados, com uma linha inovadora de produtos, prezando pela durabilidade, simplicidade e acabamento.

Dispomos de atendimento personalizado, para Arquitetos, Revendas, Construtoras e Distribuidores oferecendo preços competitivos, pontualidade e honestidade acima de tudo.

Contamos com nosso departamento de Design, Engenharia e Desenvolvimento, sediado no continente Asiático, sempre buscando novas tendências do mercado mundial, atuantes na criação e desenvolvimento de ferramentais nos proporcionando a exclusividade em lançamentos de produtos inovadores.

## MOLAS HIDRÁULICAS

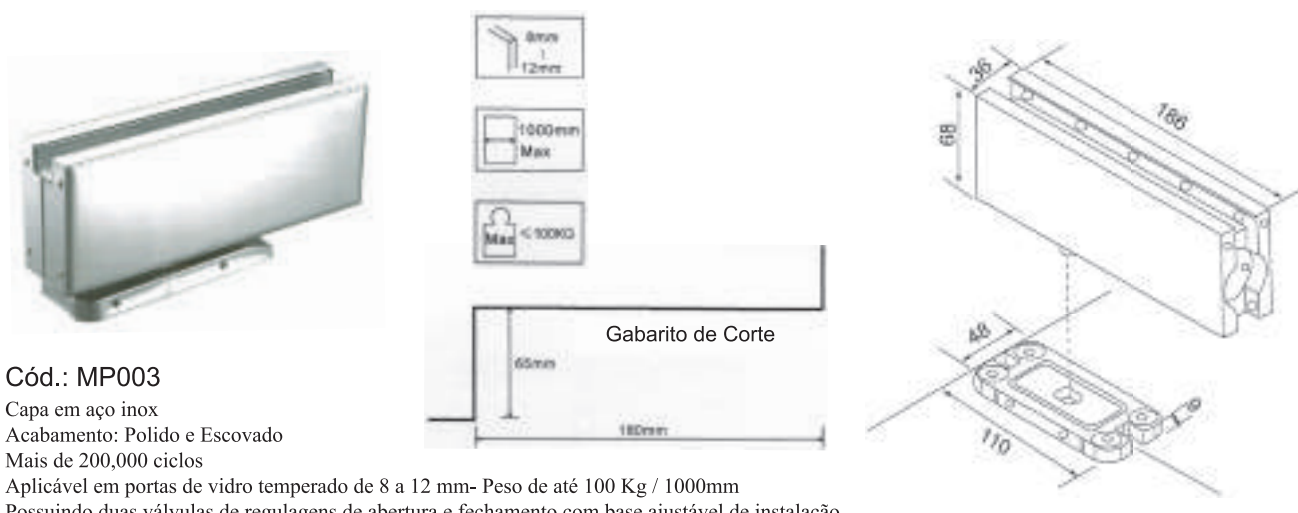
### KIT OPEN AWG

#### SISTEMA INTEGRADO HIDRÁULICO PARA PORTAS PIVOTANTES



Com um design moderno e clean o KIT OPEN AWG trouxe a agilidade e facilidade na instalação de sua porta. Chega de perder tempo com trabalhos pesados e cansativos, deixando de lado a sujeira e a perda de tempo.

Com apenas 4 furos de fixação no piso, a sua porta estará pronta, proporcionando leveza, suavidade e sofisticação ao seu projeto.



Cód.: MP003

Capa em aço inox

Acabamento: Polido e Escovado

Mais de 200,000 ciclos

Aplicável em portas de vidro temperado de 8 a 12 mm- Peso de até 100 Kg / 1000mm

Possuindo duas válvulas de regulagens de abertura e fechamento com base ajustável de instalação.

## MOLAS AÉREAS



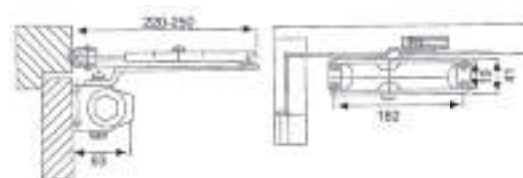
Cód: MA001-CZ

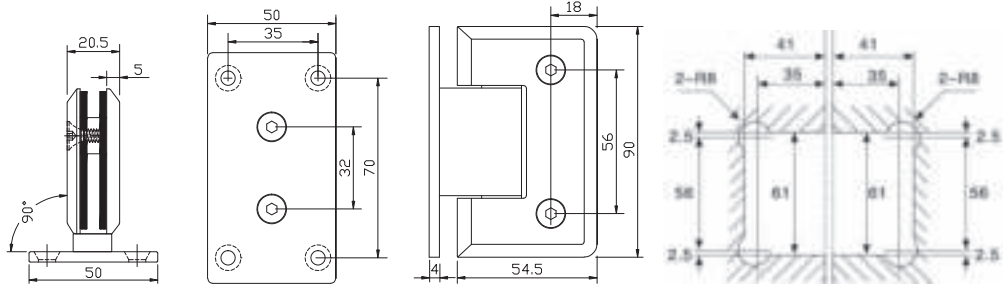
Peso de porta de 40-65 kg

Portas com largura de até 600 mm / 1200 mm

Trava para manter a porta aberta a 90 °

Disponível nos acabamentos: Prata, preto e branco



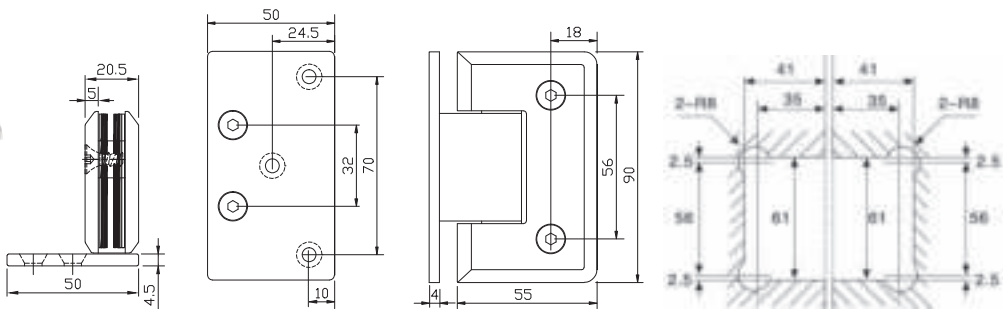


Cód.: D101-ZC

Material: Zamac

Acabamento: Cromado

Parafusos em INOX - Aplicável em vidros de 8 a 12 mm centralizado móvel suportando até 30 kg o par - Modelo V/A (Vidro/Alvenaria) 90°

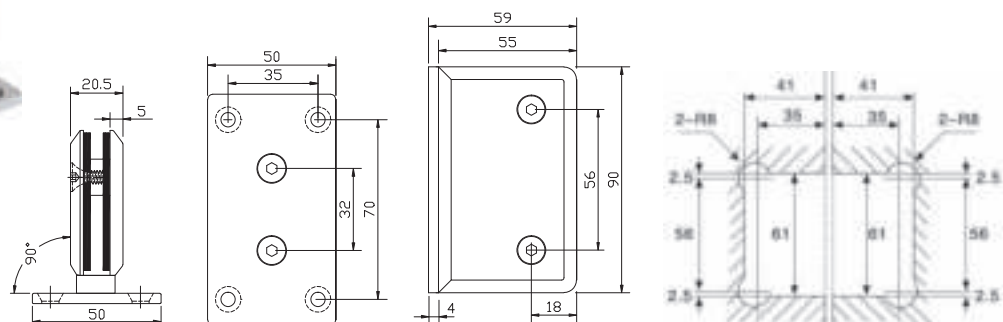


Cód.: D102-ZC

Material: Zamac

Acabamento: Cromado

Parafusos em INOX - Aplicável em vidros de 8 a 12 mm descentralizado suportando até 30 kg o par - Modelo V/A (Vidro/Alvenaria) 90°



Cód.: D103-ZC

Material: Zamac

Acabamento: Cromado

Parafusos em INOX - Aplicável em vidros de 8 a 12 mm centralizado fixo suportando até 30 kg o par - Modelo V/A (Vidro/Alvenaria) 90°

# DOBRADIÇAS

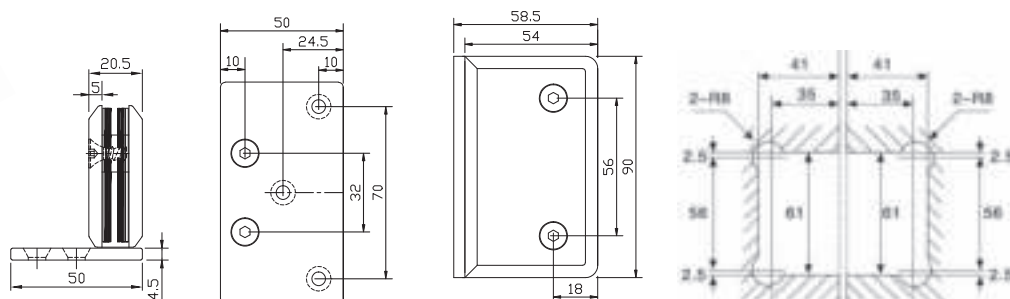


Cód.: D104-ZC

Material: Zamac

Acabamento: Cromado

Parafusos em INOX - Aplicável em vidros de 8 a 12 mm descentralizado suportando até 30 kg o par - Modelo V/A (Vidro/Alvenaria) 90°

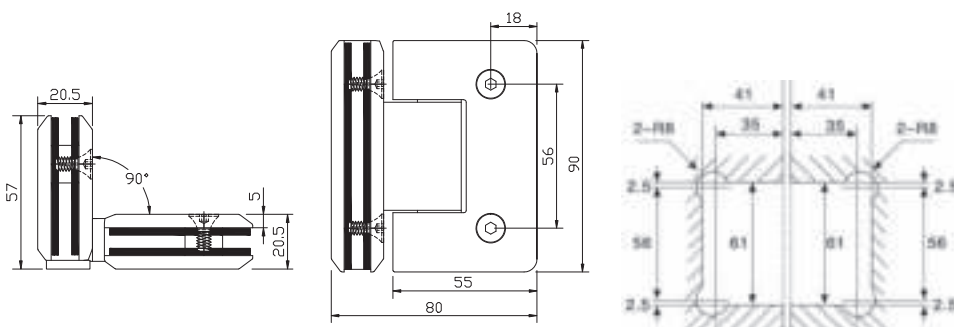


Cód.: D105-ZC

Material: Zamac

Acabamento: Cromado

Parafusos em INOX - Aplicável em vidros de 8 a 12 mm um lado fixo suportando até 30 kg o par - Modelo V/V (Vidro/Vidro) 90°

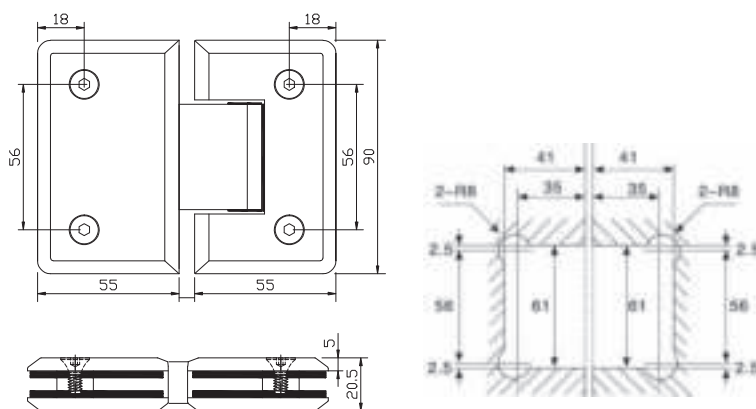


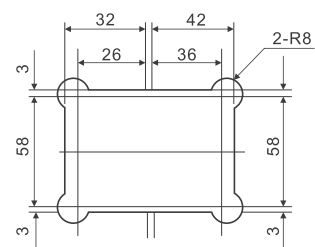
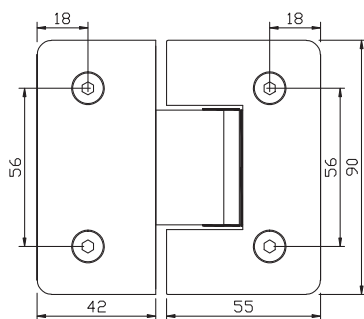
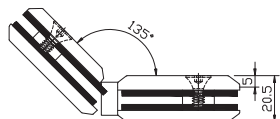
Cód.: D106-ZC

Material: Zamac

Acabamento: Cromado

Parafusos em INOX - Aplicável em vidros de 8 a 12 mm um lado fixo suportando até 30 kg o par - Modelo V/V (Vidro/Vidro) 180°



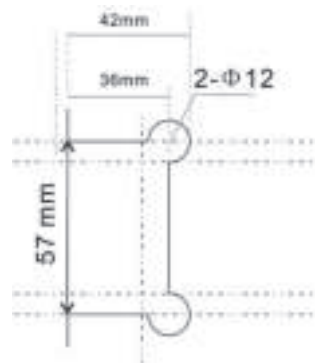
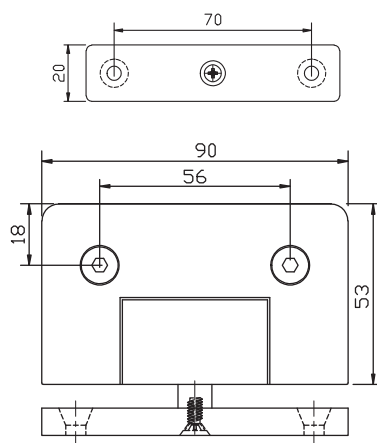
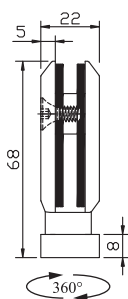


Cód.: D107-ZC

Material: Zamac

Acabamento: Cromado

Parafusos em INOX - Aplicável em vidros de 8 a 12 mm um lado fixo suportando até 30 kg o par - Modelo V/V (Vidro/Vidro) 135°

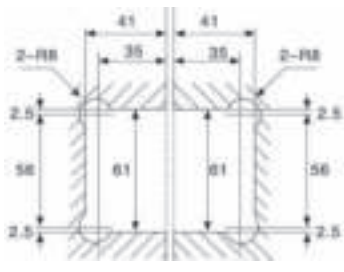
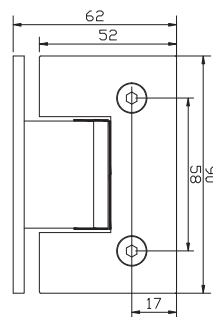
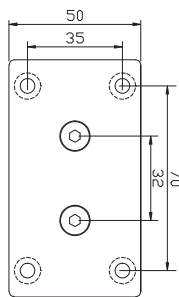
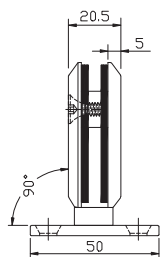


Cód.: D108-ZC

Material: Zamac

Acabamento: Cromado

Parafusos em INOX - Aplicável em vidros de 8 a 12 mm suportando até 30 kg o par - Modelo V/A(Vidro/Alvenaria) 360°



Cód.: D201-ZC

Material: Zamac

Acabamento: Cromado

Parafusos em INOX - Aplicável em vidros de 8 a 12 mm centralizado móvel suportando até 30 kg o par - Modelo V/A (Vidro/Alvenaria) 90°

# DOBRADIÇAS

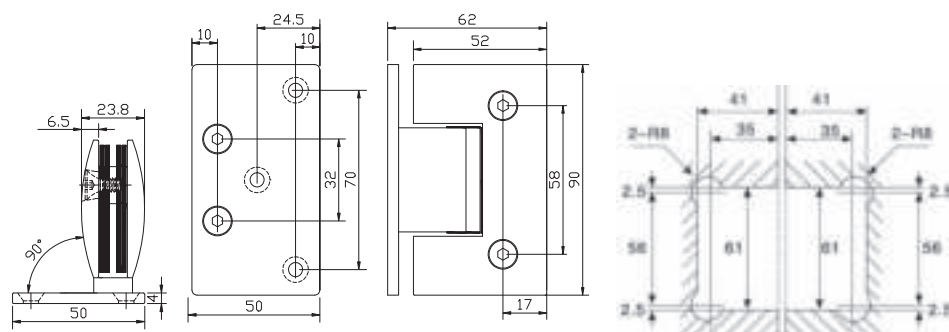


**Cód.: D202-ZC**

Material: Zamac

Acabamento: Cromado

Parafusos em INOX - Aplicável em vidros de 8 a 12 mm descentralizado suportando até 30 kg o par - Modelo V/A (Vidro/Alvenaria) 90°

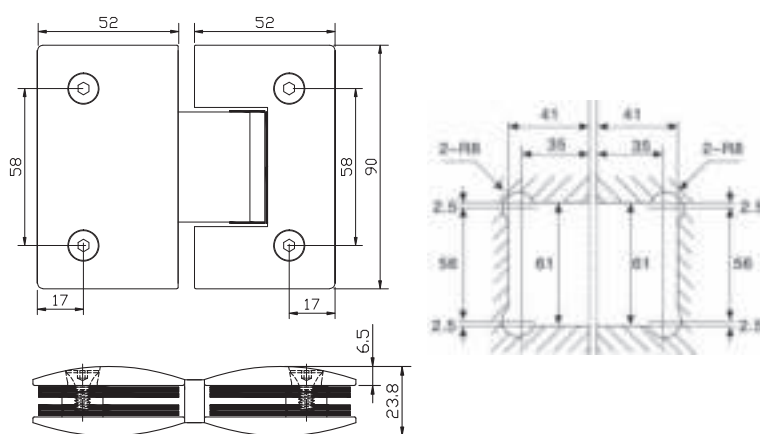


**Cód.: D203-ZC**

Material: Zamac

Acabamento: Cromado

Parafusos em INOX - Aplicável em vidros de 8 a 12 mm um lado fixo suportando até 30 kg o par - Modelo V/V (Vidro/Vidro) 180°

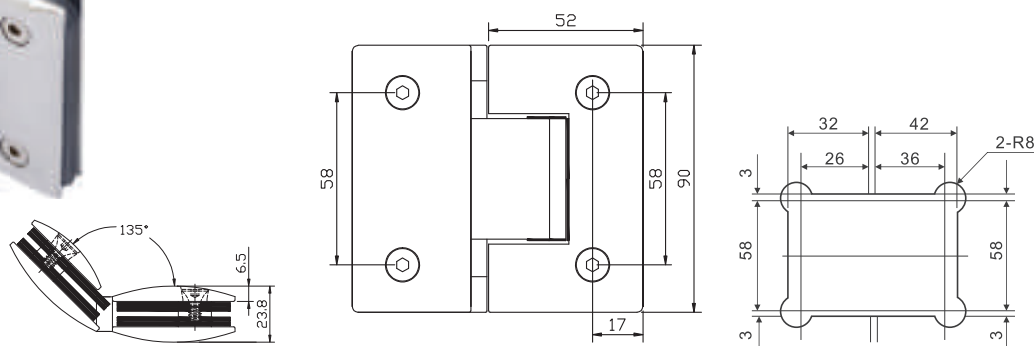


**Cód.: D204-ZC**

Material: Zamac

Acabamento: Cromado

Parafusos em INOX - Aplicável em vidros de 8 a 12 mm um lado fixo suportando até 30 kg o par - Modelo V/V (Vidro/Vidro) 135°



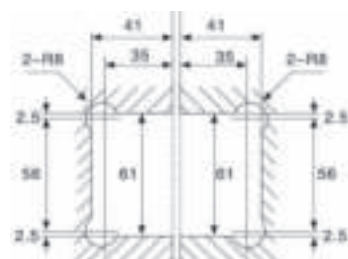
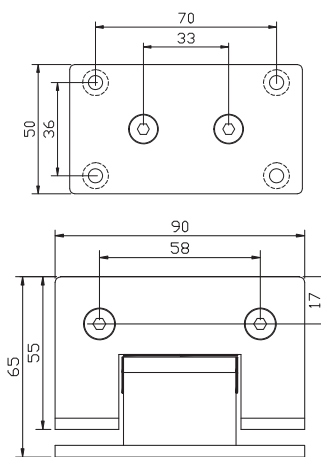
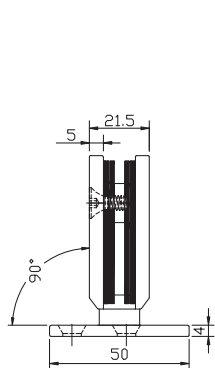


**Cód.: D301-AE**

Material: Inox

Acabamento: Acabamento: Escovado e Polido.

Parafusos em INOX - Aplicável em vidros de 8 a 12 mm centralizado móvel suportando até 45 kg o par - Modelo V/A (Vidro/Alvenaria) 90°

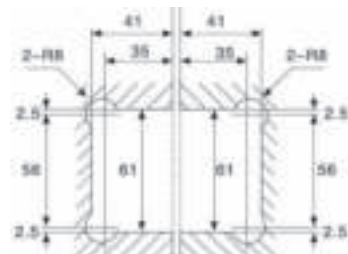
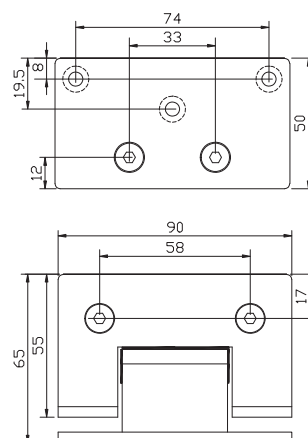
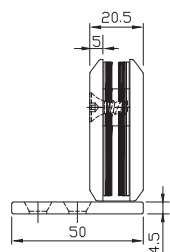


**Cód.: D302-AE**

Material: Inox

Acabamento: Acabamento: Escovado e Polido.

Parafusos em INOX - Aplicável em vidros de 8 a 12 mm descentralizado suportando até 45 kg o par - Modelo V/A (Vidro/Alvenaria) 90°

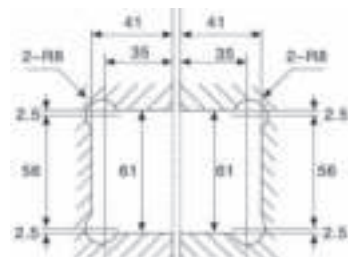
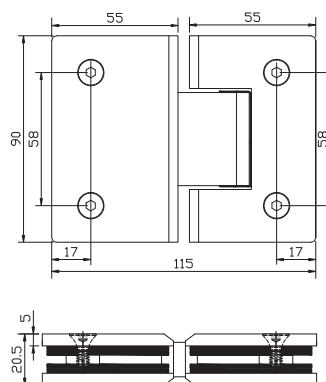


**Cód.: D303-AE**

Material: Inox

Acabamento: Acabamento: Escovado e Polido.

Parafusos em INOX - Aplicável em vidros de 8 a 12 mm um lado fixo suportando até 45 kg o par - Modelo V/V (Vidro/Vidro) 180°





# DOBRADIÇAS

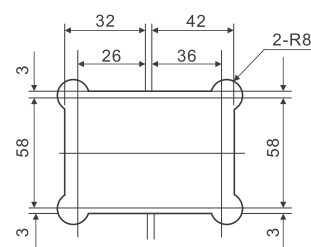
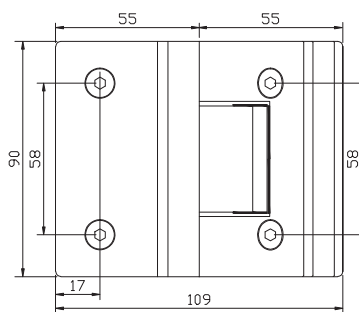
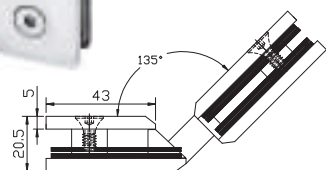


**Cód.: D304-AE**

Material: Inox

Acabamento: Escovado

Parafusos em INOX - Aplicável em vidros de 8 a 12 mm um lado fixo suportando até 45 kg o par - Modelo V/V (Vidro/Vidro) 135°

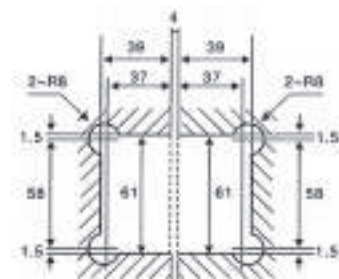
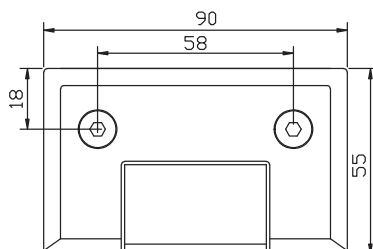
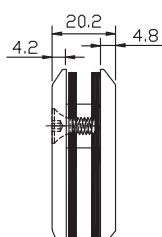


**Cód.: D305-AE**

Material: Inox

Acabamento: Escovado

Parafusos em INOX - Aplicável em vidros de 6 a 12 mm suportando até 45 kg o par - Modelo V/A (Vidro/Alvenaria) 90°

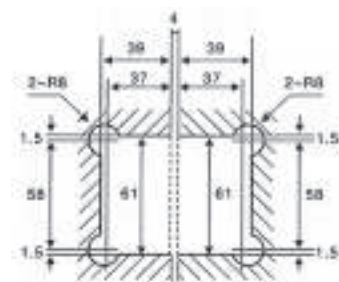
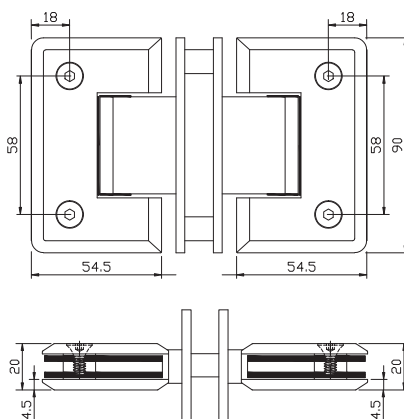


**Cód.: D306-AE**

Material: Inox

Acabamento: Escovado

Parafusos em INOX - Aplicável em vidros de 6 a 12 mm suportando até 45 kg o par - Modelo V/V (Vidro/Vidro) 180°

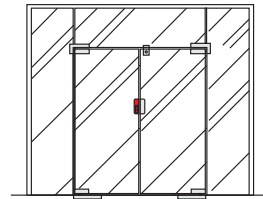
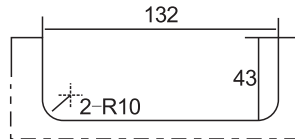
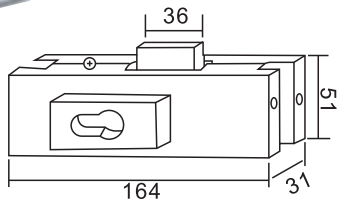


# FECHADURAS DE PRESSÃO



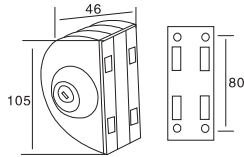
**Cód.: DR005**

Capa : aço inox  
 Corpo: liga de alumínio.  
 Acabamento: Polido e Escovado  
 Aplicável em vidros temperados de 10 a 12 mm



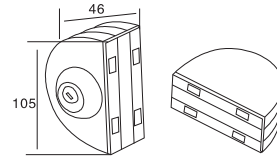
**Cód.: DR009**

Material: Inox  
 Acabamento: Polido e Escovado  
 Aplicável em porta de vidro temperado  
 (abrir e correr, Vidro/Alvenaria) de 10 a 12mm.



**Cód.: DR008**

Material: Inox  
 Acabamento: Polido e Escovado  
 Aplicável em porta de vidro temperado  
 (abrir e correr, Vidro/Vidro) de 10 a 12mm.



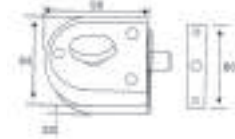
**Cód.: DR012**

Material: Inox  
 Acabamento: Polido e Escovado  
 Aplicável em vidros temperados  
 (abrir e correr, Vidro/Vidro) de 10-12 mm.



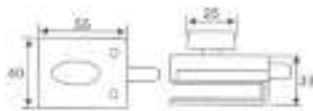
**Cód.: DR011**

Material: Inox  
 Acabamento: Polido e Escovado  
 Aplicável em vidros temperados  
 (abrir e correr, Vidro/Alvenaria) de 10-12 mm.



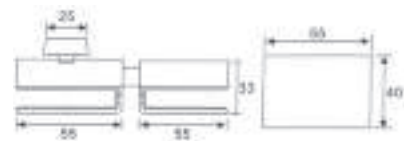
**Cód.: DR013-ZC**

Material: Zamac  
 Acabamento: Cromado  
 Aplicável em vidros temperados (abrir e correr.  
 Vidro/Alvenaria) de 8-12mm



**Cód.: DR014-ZC**

Material: Zamac  
 Acabamento: Cromado  
 Aplicável em vidros temperados  
 (abrir e correr. Vidro/Vidro) de 8-12mm

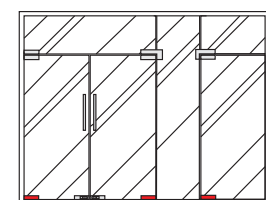
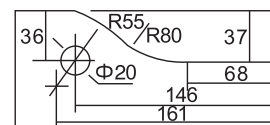
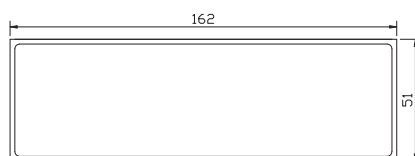


# PIVOTANTES



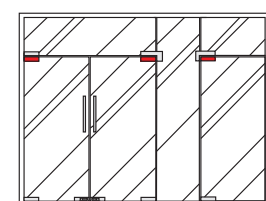
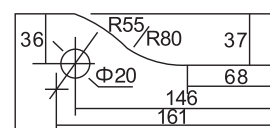
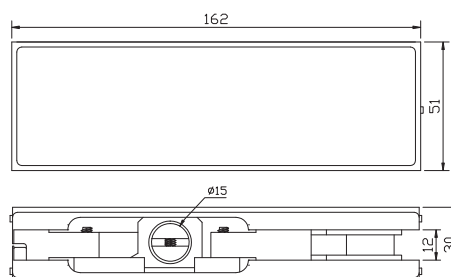
Cód.: DR001

Capa : aço inox  
 Corpo: liga de alumínio.  
 Acabamento: Polido e Escovado  
 Aplicável em vidros temperados de 10 a 12 mm



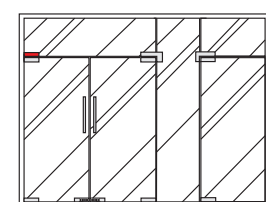
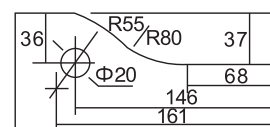
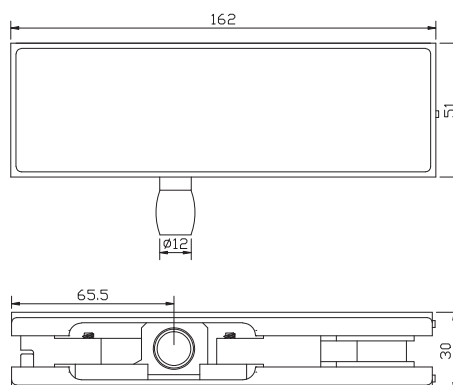
Cód.: DR002

Capa : aço inox  
 Corpo: liga de alumínio.  
 Acabamento: Polido e Escovado  
 Aplicável em vidros temperados de 10 a 12 mm



Cód.: DR003

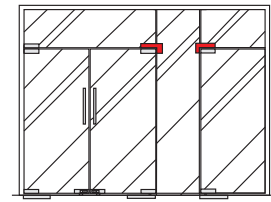
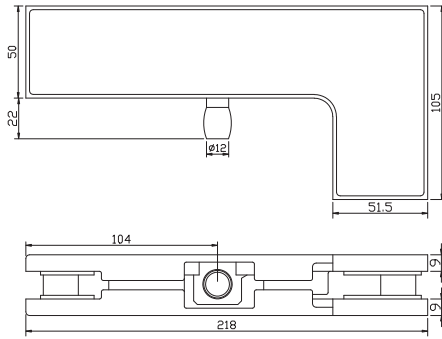
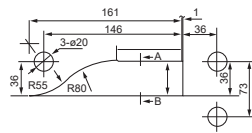
Capa : aço inox  
 Corpo: liga de alumínio.  
 Acabamento: Polido e Escovado  
 Aplicável em vidros temperados de 10 a 12 mm





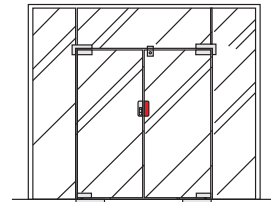
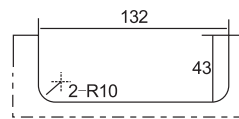
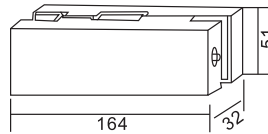
**Cód.: DR004**

Capa : aço inox  
 Corpo: liga de alumínio.  
 Acabamento: Polido e Escovado  
 Aplicável em vidros temperados de 10 a 12 mm



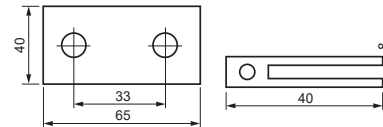
**Cód.: DR006**

Capa : aço inox  
 Corpo: liga de alumínio.  
 Acabamento: Polido e Escovado  
 Aplicável em vidros temperados de 10 a 12 mm



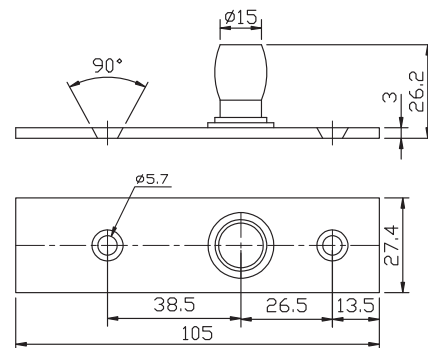
**Cód.: DR007**

Material: Zamac  
 Acabamento: cromado  
 Aplicação: 6-8mm

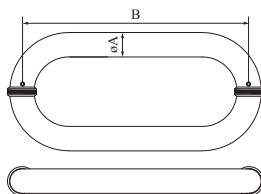


**Cód.: ST016**

Material: Inox  
 Acabamento: Polido e Escovado  
 Pivô Superior

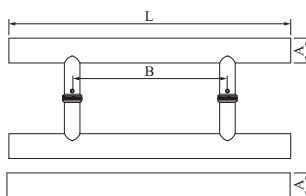


# PUXADORES



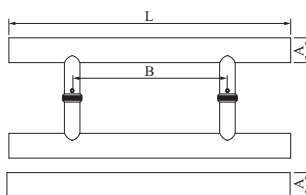
Cód.: PUX001AP

Material: Inox  
Acabamento: Polido  
Tamanho (mm):  
A: ø25 ~ ø32  
B: 300



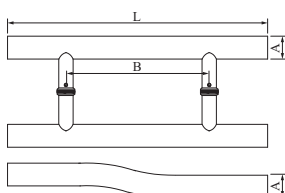
Cód.: PUX003AP

Material: Inox  
Acabamento: Polido  
Tamanho (mm):  
A: ø32  
B: 300 ~ 425  
L: 450 ~ 600



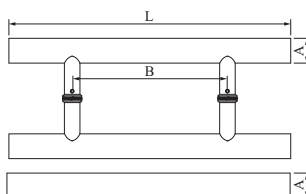
Cód.: PUX004AP

Material: Inox  
Acabamento: Polido  
Tamanho (mm):  
A: ø38  
B: 825 ~ 900 ~ 1020  
L: 1000 ~ 1200 ~ 1500



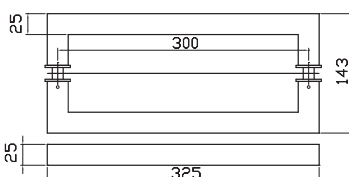
Cód.: PUX005AP

Material: Inox  
Acabamento: Polido  
Tamanho (mm):  
A: ø25  
B: 200  
L: 300



Cód.: PUX006AP

Material: Inox  
Acabamento: Polido e Escovado  
Tamanho(mm)  
A: ø25  
B: 300  
L: 450

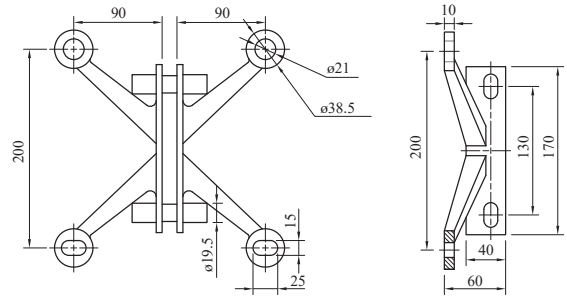


Cód.: PUX007AP

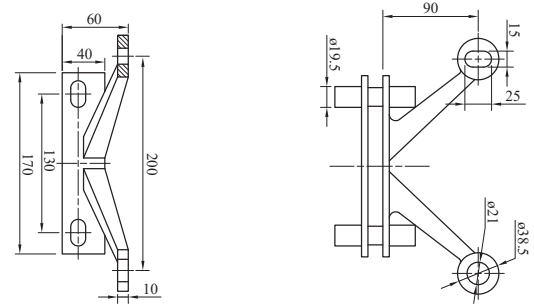
Material: Inox  
Acabamento: Polido e Escovado



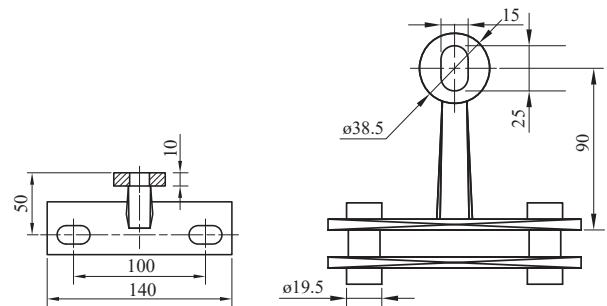
**Cód.: SPY001AP**  
 Material: Inox  
 Acabamento: Polido  
 Aplicação: Parede em Vidro /  
 Pele de Vidro / Utilizado  
 em vidros temperados de 12-18mm.



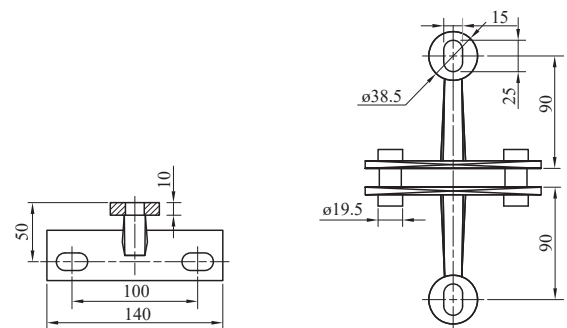
**Cód.: SPY002AP**  
 Material: Inox  
 Acabamento: Polido  
 Aplicação: Parede em Vidro /  
 Pele de Vidro / Utilizado  
 em vidros temperados de 12-18mm.



**Cód.: SPY003AP**  
 Material: Inox  
 Acabamento: Polido  
 Aplicação: Parede em Vidro /  
 Pele de Vidro / Utilizado  
 em vidros temperados de 12-18mm.



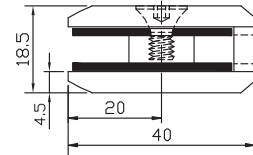
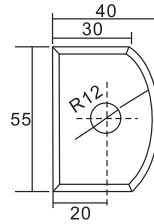
**Cód.: SPY004AP**  
 Material: Inox  
 Acabamento: Polido  
 Aplicação: Parede em Vidro /  
 Pele de Vidro / Utilizado  
 em vidros temperados de 12-18mm.



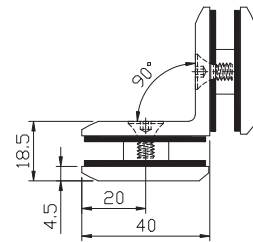
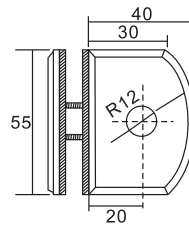
# SUPORTES UNIÃO



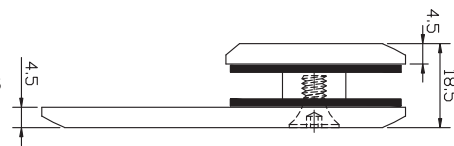
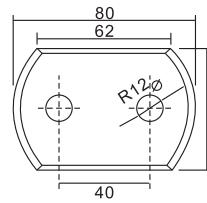
**Cód.: C101-ZC**  
 Material: Zamac  
 Acabamento: Cromado  
 Parafusos em inox - Aplicável  
 em vidros de 8 - 12 mm  
 Modelo V/A (Vidro/Alvenaria)



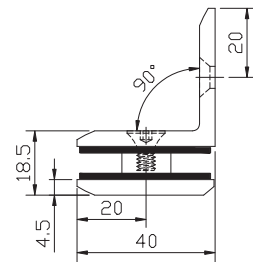
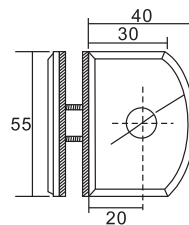
**Cód.: C102-ZC**  
 Material: Zamac  
 Acabamento: Cromado  
 90° - Parafusos em inox  
 Aplicável em vidros de 8 - 12 mm  
 Modelo V/V (Vidro/Vidro)



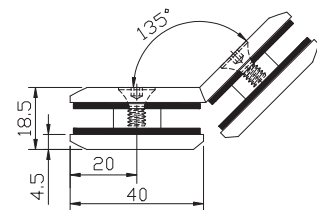
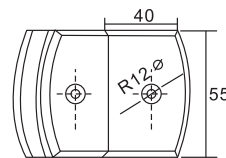
**Cód.: C103-ZC**  
 Material: Zamac  
 Acabamento: Cromado  
 180° - Parafusos em inox  
 Aplicável em vidros de 8 - 12 mm  
 Modelo V/A (Vidro/Alvenaria)



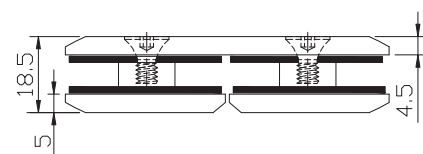
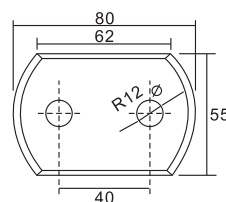
**Cód.: C104-ZC**  
 Material: Zamac  
 Acabamento: Cromado  
 90° - Parafusos em inox - Aplicável  
 em vidros de 8 - 12 mm  
 Modelo V/A (Vidro/Alvenaria)



**Cód.: C105-ZC**  
 Material: Zamac  
 Acabamento: Cromado  
 135° - Parafusos em inox - Aplicável  
 em vidros de 8 - 12 mm  
 Modelo V/V (Vidro/Vidro)

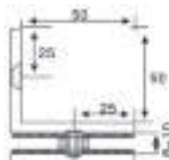


**Cód.: C106-ZC**  
 Material: Zamac  
 Acabamento: Cromado  
 180° - Parafusos em inox - Aplicável  
 em vidros de 8 - 12 mm  
 Modelo V/V (Vidro/Vidro)

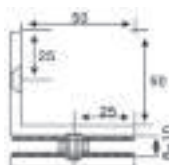




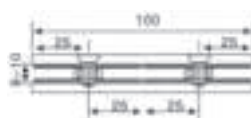
**Cód.: C107**  
 Material: Inox  
 Acabamento: Polido e Escovado  
 90°- Aplicável em vidros de 8-10mm  
 Modelo V/V(Vidro / Vidro)



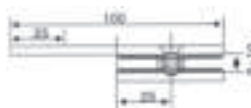
**Cód.: C108**  
 Material: Inox  
 Acabamento: Polido e Escovado  
 90°- Aplicável em vidros de 8-10mm  
 Modelo V/A(Vidro / Alvenaria)



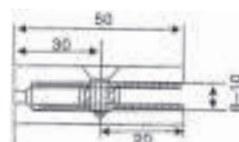
**Cód.: C109**  
 Material: Inox  
 Acabamento: Polido e Escovado  
 180°- Aplicável em vidros de 8-10mm  
 Modelo V/V(Vidro / Vidro)



**Cód.: C110**  
 Material: Inox  
 Acabamento: Polido e Escovado  
 180°- Aplicável em vidros de 8-10mm  
 Modelo V/A(Vidro / Alvenaria)



**Cód.: C111**  
 Acabamento: Polido e Escovado  
 Simples- Aplicável em vidros de 8-10mm  
 Modelo V/A(Vidro / Alvenaria)



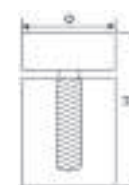
# PROLONGADOR



**Cód.: PR002**  
 Prolongador em aço inox  
 Acabamento: Polid e Escovado  
 ø: 25mm  
 H: 50mm

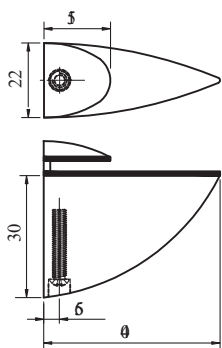


**Cód.: PR001**  
 Prolongador em aço inox  
 Acabamento: Polid e Escovado  
 ø: 25mm  
 H: 25mm



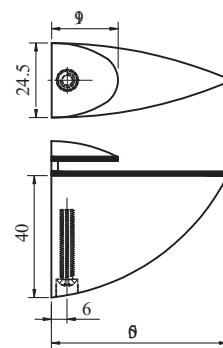


# SUPORTESP RATELEIRA



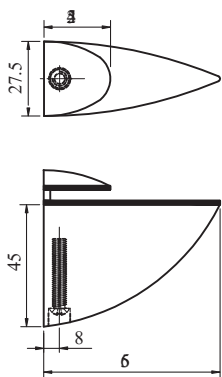
**Cód.: ST001P-ZC**

Material: Zamac  
Acabamento: Cromado  
Suporte Prateleira indicado para vidros temperados de 6-12mm.



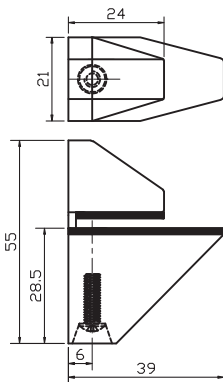
**Cód.: ST001M-ZC**

Material: Zamac  
Acabamento: Cromado  
Suporte Prateleira indicado para vidros temperados de 6-12mm.



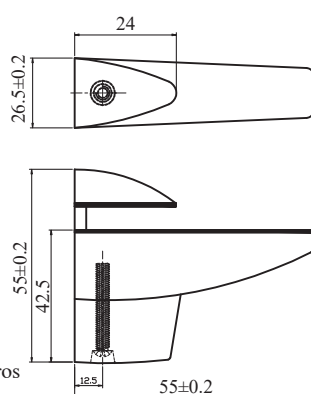
**Cód.: ST001G-ZC**

Material: Zamac  
Acabamento: Cromado  
Suporte Prateleira indicado para vidros temperados de 6-12mm.



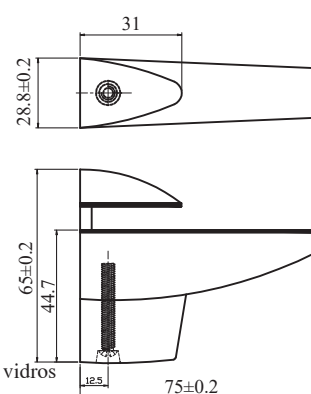
**Cód.: ST002P-ZC**

Material: Zamac  
Acabamento: Cromado  
Suporte Prateleira indicado para vidros temperados de 3-12mm.



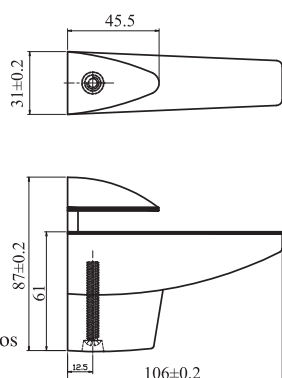
**Cód.: ST003P-ZC**

Material: Zamac  
Acabamento: Cromado  
Suporte Prateleira indicado para vidros temperados de 3-12mm.



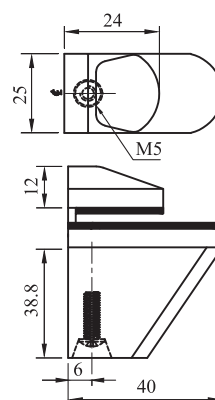
**Cód.: ST003M-ZC**

Material: Zamac  
Acabamento: Cromado  
Suporte Prateleira indicado para vidros temperados de 6-15mm.



**Cód.: ST003G-ZC**

Material: Zamac  
Acabamento: Cromado  
Suporte Prateleira indicado para vidros temperados de 8-20mm.



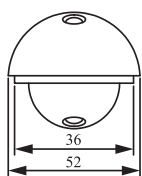
**Cód.: ST004-ZC**

Material: Zamac  
Acabamento: Cromado  
Suporte Prateleira indicado para vidros temperados de 3-20mm.



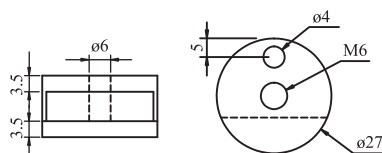
Cód.: ST005-ZC

Material: Zamac  
Aplicação : 3-10mm



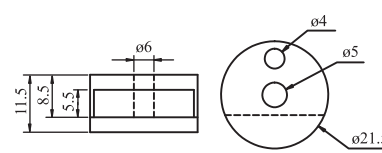
Cód.: ST006G-ZC

Material: Zamac  
Aplicação : 6-12mm



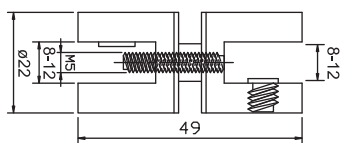
Cód.: ST006P-ZC

Material: Zamac  
Aplicação : 5-8mm



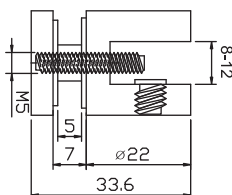
Cód.: ST007-ZC

Material: Zamac  
Aplicação : 8 - 12mm



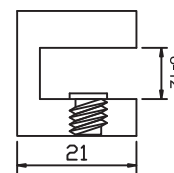
Cód.: ST008-ZC

Material: Zamac  
Aplicação : 8 - 12mm



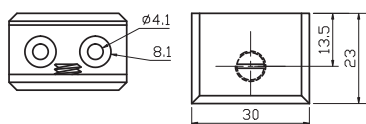
Cód.: ST009-ZC

Material: Zamac  
Aplicação : 8 - 12mm



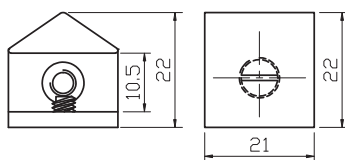
Cód.: ST012G-ZC

Material: Zamac  
Aplicação : 10 - 12mm



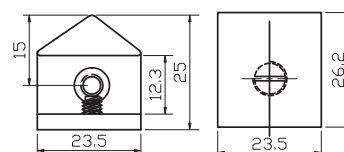
Cód.: ST013P-ZC

Material: Zamac  
Aplicação : 8 - 10mm



Cód.: ST013G-ZC

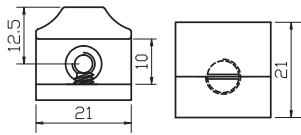
Material: Zamac  
Aplicação : 10 - 12mm



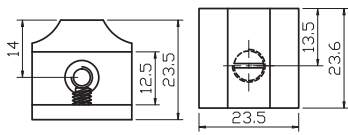
# SUportes FENDA



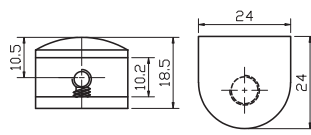
**Cód.: ST014P-ZC**  
 Material: Zamac  
 Aplicação : 8 - 12mm



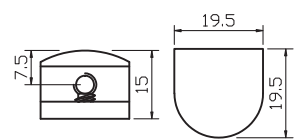
**Cód.: ST014G-ZC**  
 Material: Zamac  
 Aplicação : 10 - 12mm



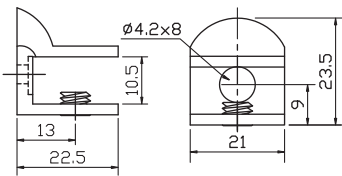
**Cód.: ST015G-ZC**  
 Material: Zamac  
 Aplicação : 10 - 12mm



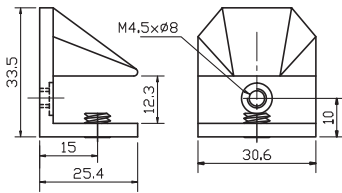
**Cód.: ST015P-ZC**  
 Material: Zamac  
 Aplicação : 7mm



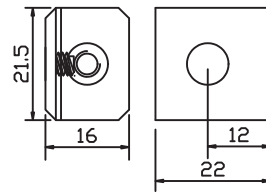
**Cód.: ST010P-ZC**  
 Material: Zamac  
 Aplicação : 8 - 10mm



**Cód.: ST011G-ZC**  
 Material: Zamac  
 Aplicação : 10 - 12mm



**Cód.: ST012P-ZC**  
 Material: Zamac  
 Aplicação : 8 - 10mm



**NOTA** ▶▶▶▶▶

-----  
 -----  
 -----  
 -----  
 -----  
 -----  
 -----  
 -----  
 -----  
 -----

◀◀◀◀◀



Rua Cantagalo, 285 - Bairro Tatuapé  
São Paulo - SP - Cep:03319-000  
Telefone: +55 11 3637 1198 / 3637 1199  
contato@awglass.com

**[www.awglass.com](http://www.awglass.com)**

2017.01